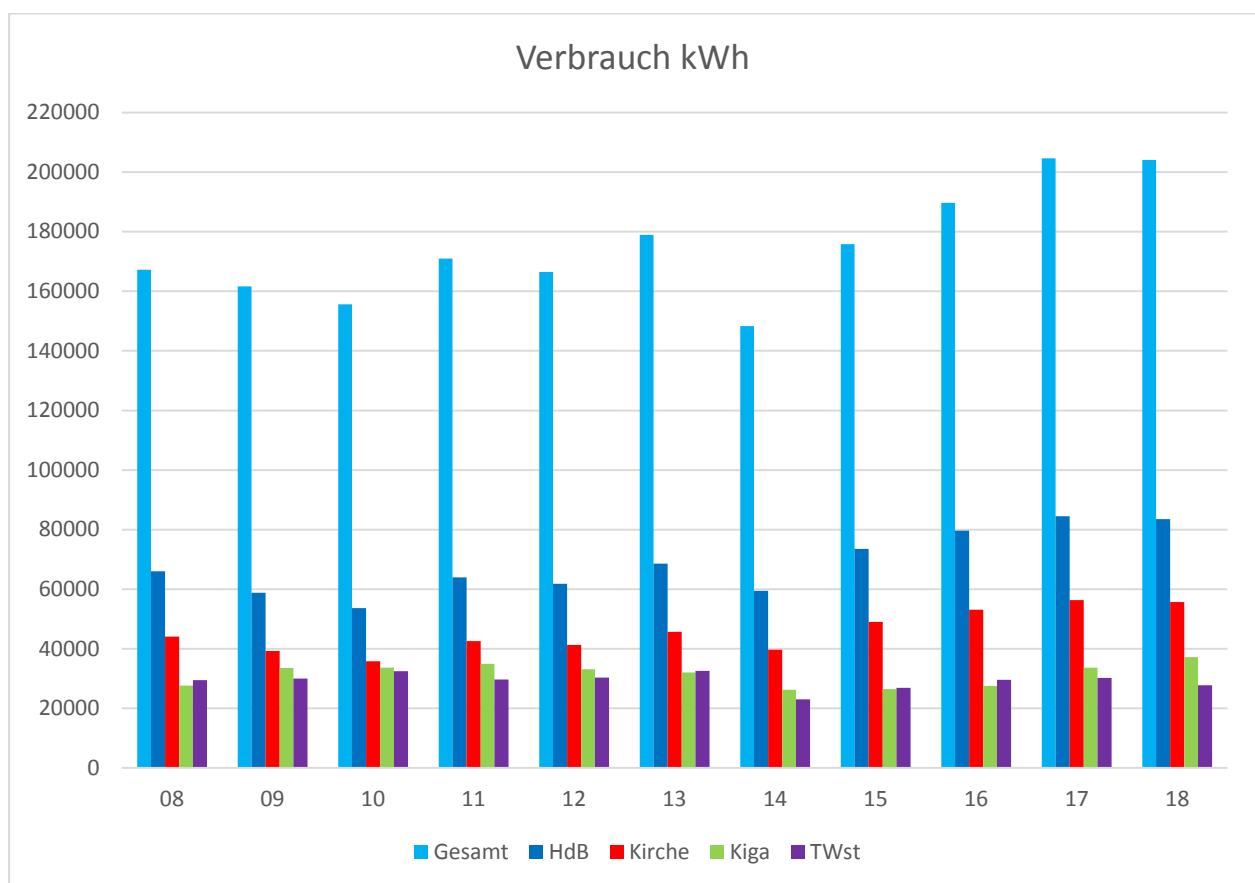


Allgemein

In diesem Jahr neu zusammengestellt sind die Auswertungen für Fernwärme und Wasser bezogen auf Kalenderjahre im Gegensatz zu vorhergehenden Auswertungen auf Heizperioden. Begründet ist dies in der Umstellung der Abrechnungsperioden mit Ende 2016. Die Stromabrechnung erfolgt weiterhin gestaffelt im Laufe der Frühjahrsmonate.

Heizenergie

Zum aktuellen Zeitpunkt fehlen noch die Rechnungen für Fernwärme und Wasser. Aus diesem Grunde werden nur die Verbrauchsdaten dargestellt.



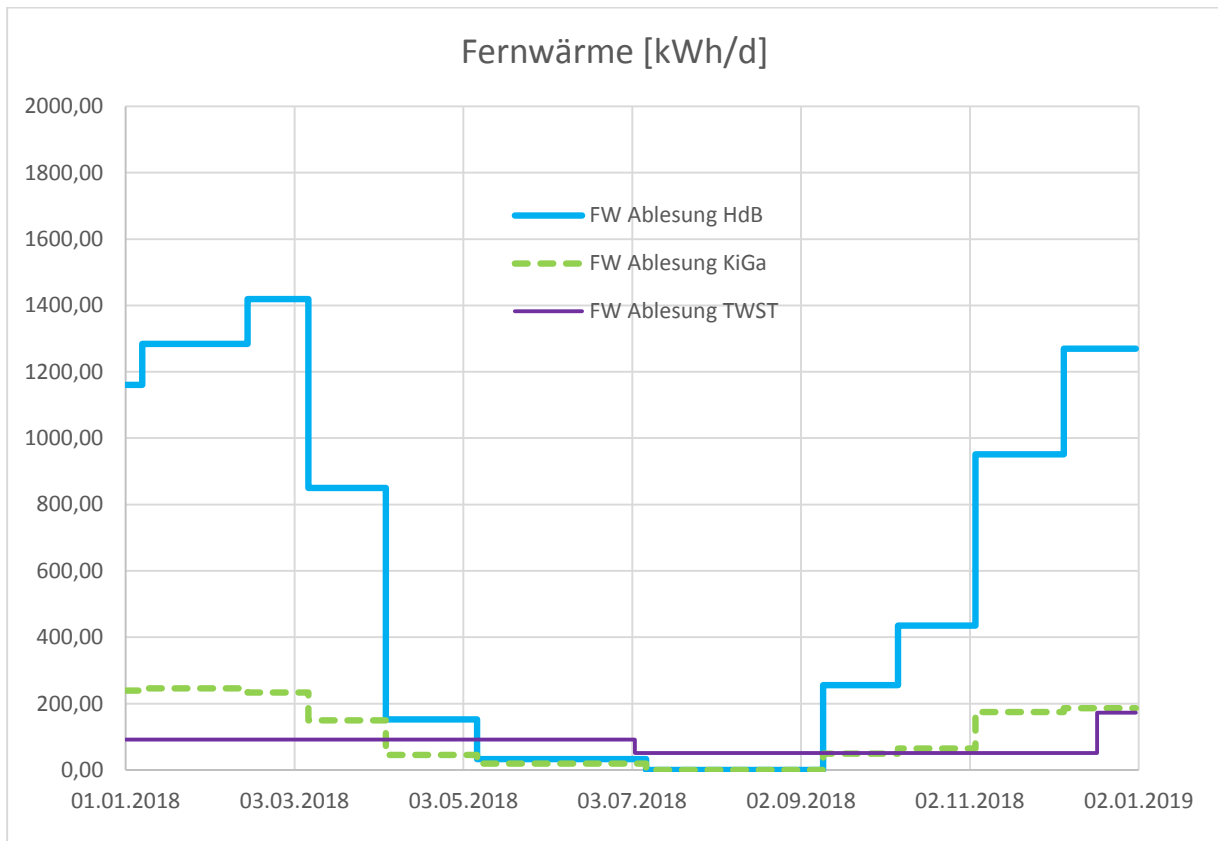
Heizenergie – Verbrauchsdaten pro Jahr [kWh]

Gegenübergestellt sind der Gesamtheizbedarf der Pfarre (incl. Kindergarten und Tageswerkstätte) in Hellblau und die einzelnen Bereiche. Der überwiegende Anteil wird im HdB und der Kirche benötigt. Die Aufteilung in diesem Bereich erfolgt zu 65% auf das HdB und zu 35% auf die Kirche. Die Verbrauchsdaten für den Kindergarten und der Tageswerkstätte werden gesondert erfasst.

Der Gesamtenergiebedarf ist im vergangenen Jahr im Vergleich zu Vorjahr geringgradig gesunken, wobei wetterbedingt mit einem leichten Anstieg zu rechnen gewesen wäre. In diesem Zeitraum im Kindergarten wiederum ein deutlicher Anstieg um 3500 kWh auf 37200 kWh zu verbuchen. Wahrscheinlich ist ein Teil des Anstiegs auf das geänderte Heizregime (keine Absenkung in den Ferien)

zurückzuführen. In ähnlichem Ausmaß ist in der TWSt der Energieverbrauch gesunken und im Pfarrkomplex war der Verbrauch gleichbleibend.

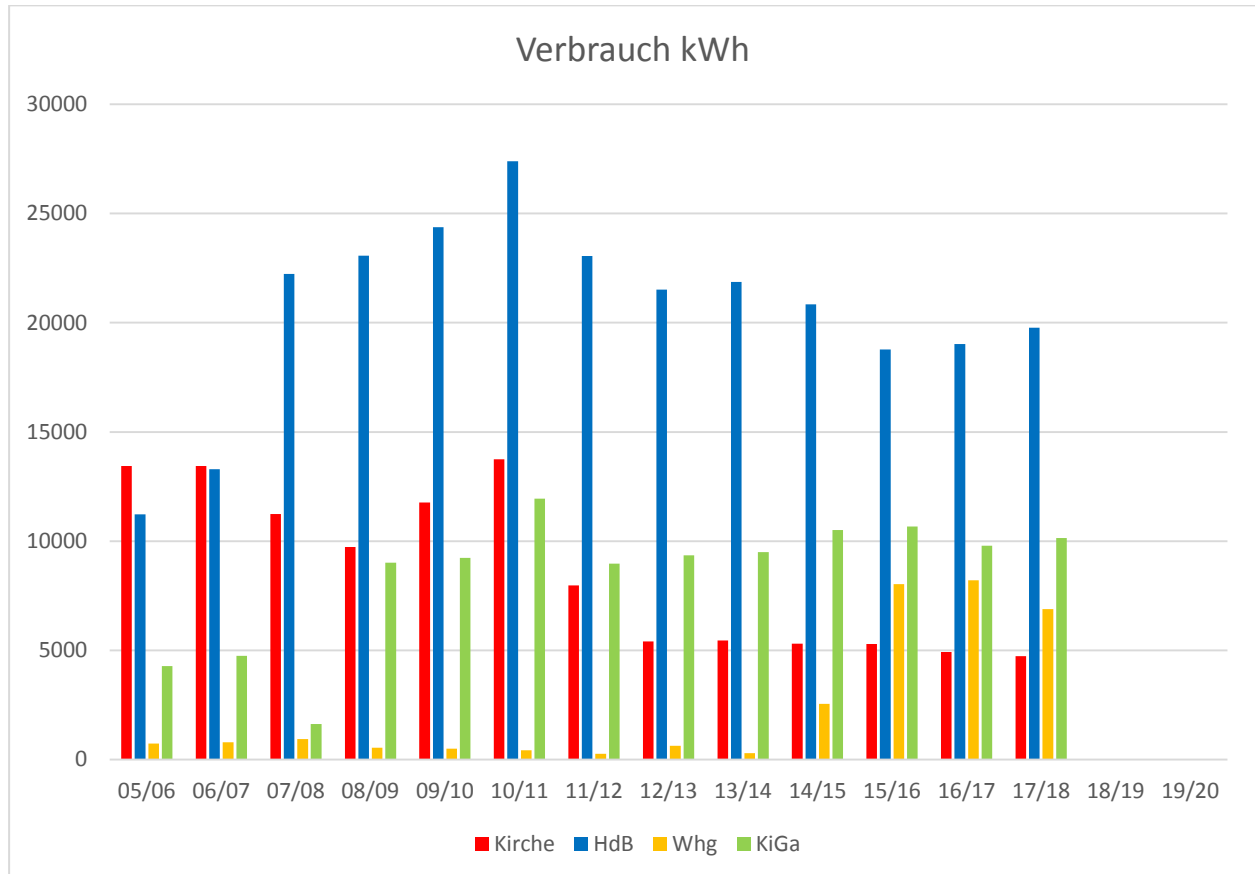
Der Jahreszeitliche Verlauf des Energiebedarfs ist für den gesamten Pfarrkomplex jenen des Kindergartens und der Tageswerkstätte gegenübergestellt. Angemerkt sei, dass die letzten Daten der Tageswerkstätte für den 20. Dezember vorliegen.



Heizenergie – Verbrauch pro Tag [kWh/d]

Stromverbrauchsdaten

Die Stromverbrauchsdaten sind **noch nicht** für das vergangene Jahr abgerechnet und somit nicht gegenübergestellt.



Stromverbrauch – Verbrauch pro Jahr [kWh]

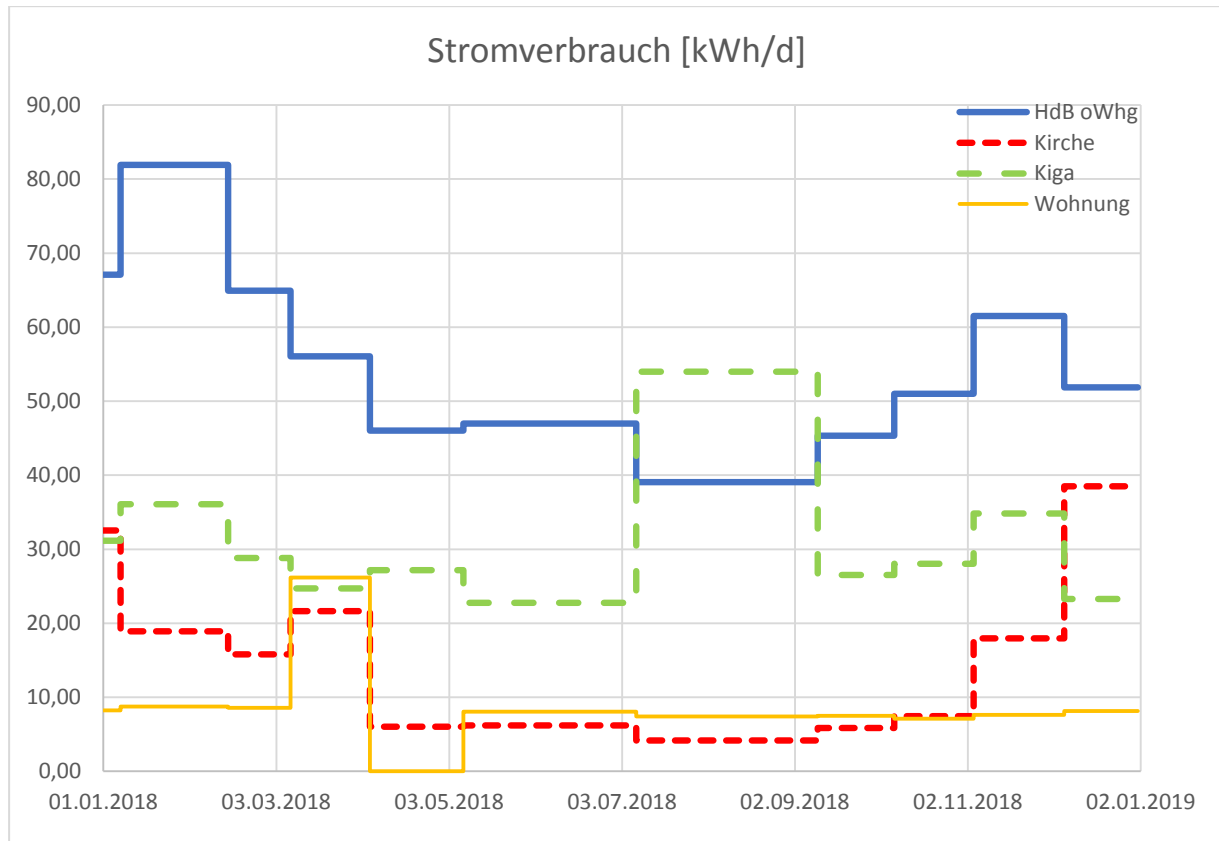
Im HdB ist ein deutlicher Rückgang seit Beginn von EMAS erkennbar. Der Strombedarf ist in diesem Zeitraum um etwa 30 % gesunken.

Am Stromverbrauch der Wohnung ist die nunmehrige Nutzung dieser für Flüchtlinge ab Herbst 2014 erkennbar. Zuvor war die Wohnung leer gestanden und wurde lediglich von einzelnen Gruppen (etwa Chor) individuell genutzt. Trotz hoher Raumnutzung ist der Verbrauch auf dem niedrigeren Wert etwa konstant.

Ebenfalls im Kindergarten wird weniger Stromverbrauch seit EMAS verzeichnet. Die Einsparung ist geringer und etwas über die Jahre schwankend.

Deutliche Reduktionen des Strombedarfs konnten in der Kirche erreicht werden, da der Umgang mit der Kirchenheizung geändert werden konnte.

Ausgewertet wurden die Verbrauchsdaten im Jahresverlauf. In regelmäßigen Abständen wurden Ablesungen der Verbrauchsdaten durchgeführt.



Stromverbrauch – Verbrauch pro Tag [kWh/d]

Im Diagramm sind die mittleren Verbrauchsdaten (mit Bezug auf Tage) dargestellt. Die Verbrauchsdaten der einzelnen Zähler im HdB sind gruppiert auf HdB ohne Wohnung, die Wohnung, Kirche und den Kindergarten.

Die Verbrauchsdaten [kWh/d] sind mit vorangegangenen Jahren in der Tabelle verglichen. Zu beachten ist im Vergleich, dass die aktuelle Periode lediglich von Juli bis Ende Dezember vorliegt, wodurch leichte Verzerrungen resultieren können.

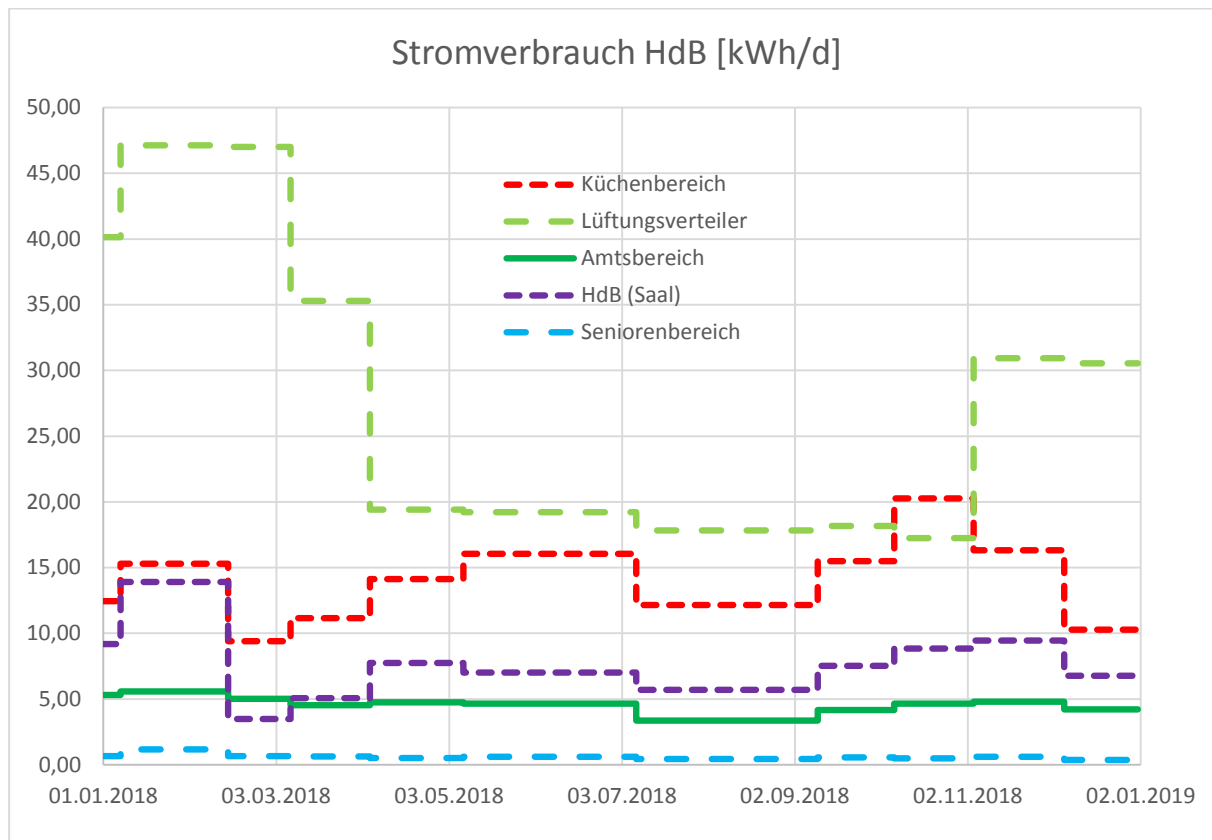
Es werden im HdB leichte Steigerungen zu erwarten sein, wobei demgegenüber in der Wohnung ein leichter Rückgang zu verzeichnen ist. Im Kindergarten ist ein deutlicher Anstieg zu verzeichnen gewesen, da durch einen Wasserschaden Trocknungsgeräte im Sommer eingesetzt werden mussten. In der Kirche wird ein ähnlicher, leicht rückläufiger Verbrauch, der vergangenen Jahre wahrscheinlich sein. Im HdB ist der Verbrauch wieder gesunken. Ebenso zeigt sich ein leichter Rückgang in der Wohnung.

	HdB oWhg	Kirche	Kiga	Whg	HdB+Whg
13/14	61,5	13,9	26,5	0,7	62,2
14/15	51,0	15,2	29,9	14,5	65,5
15/16	46,8	13,0	26,4	21,3	68,1
16/17	50,2	14,3	28,6	21,9	72,1
17/18	54,0	13,6	25,9	18,5	72,5
18/19	47,8	12,2	37,1	17,8	65,6

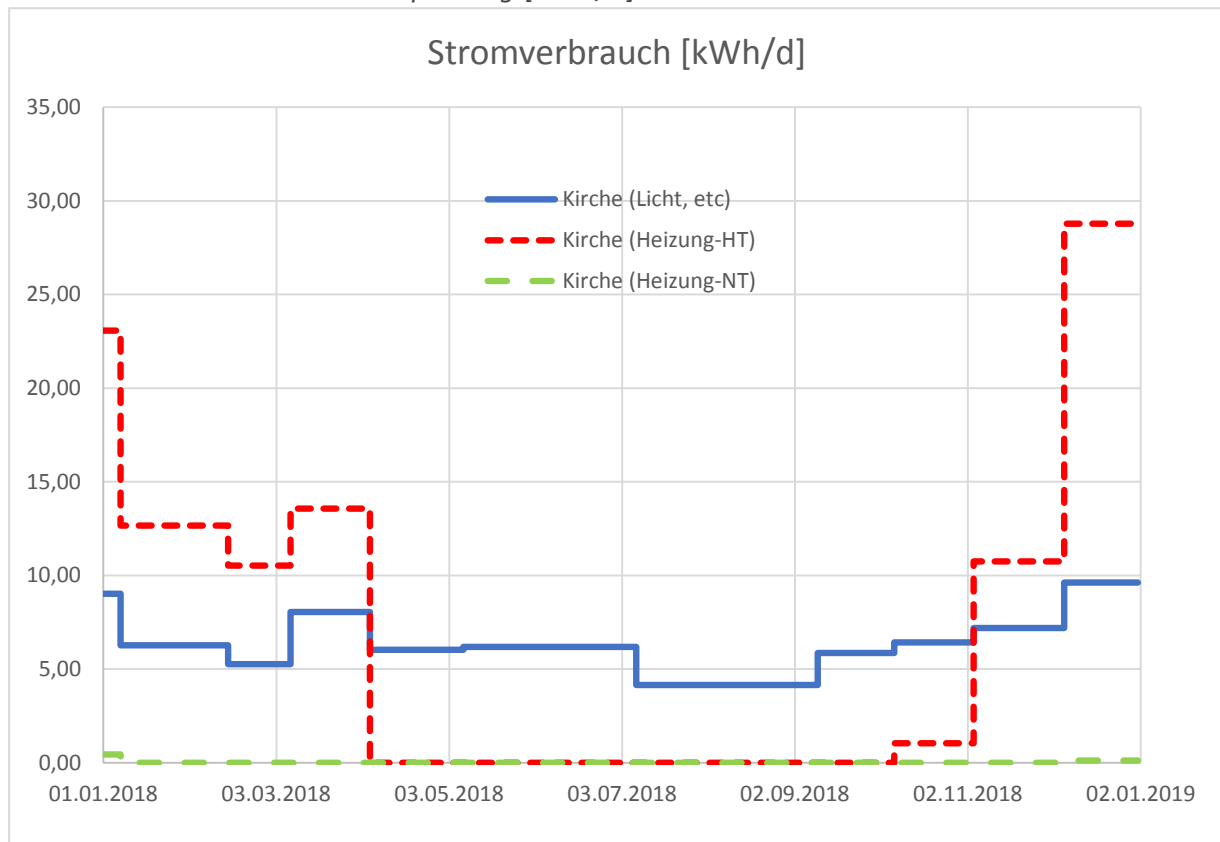
Stromverbrauch – Verbrauch pro Tag [kWh/d]

Die einzelnen Verbraucher im HdB sind im Jahresverlauf dargestellt. Die höchsten Verbrauchswerte sind für den Lüftungsverteiler (der Saalheizung) erkennbar.

Angemerkt sei, dass der aktuelle Ablesewerte im Seniorenbereich nachkorrigiert wurde, da wahrscheinlich in Ziffernstruz vorgelegen sein dürfte. Ansonsten wäre ein massiver Anstieg des Verbrauches in der Weihnachtszeit zu verzeichnen gewesen.



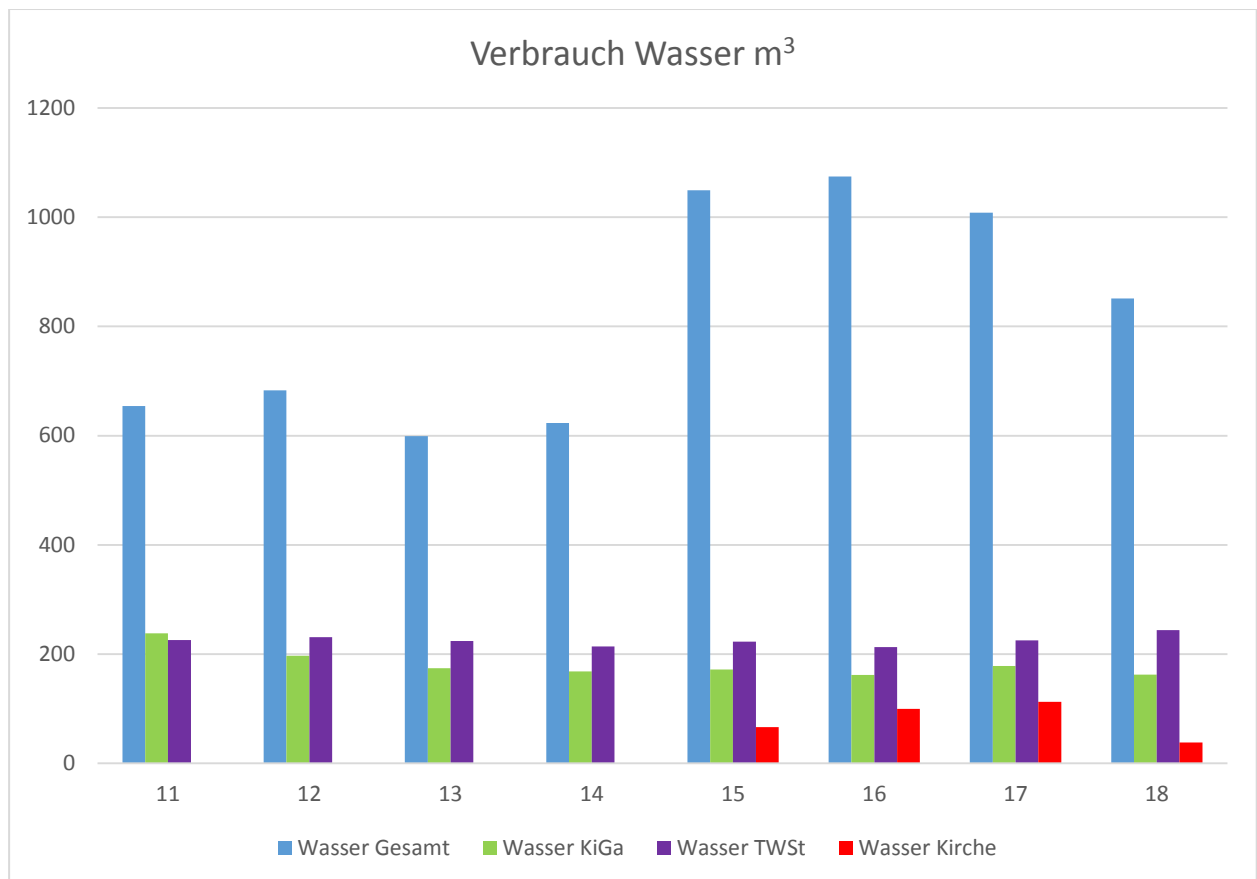
Stromverbrauch – Verbrauch pro Tag [kWh/d]



Die Aufspaltung der Verbräuche im Kirchenbereich sind im obigen Diagramm dargestellt. In der Jahressumme überwiegt etwas die Heizung das Licht im Verbrauch.

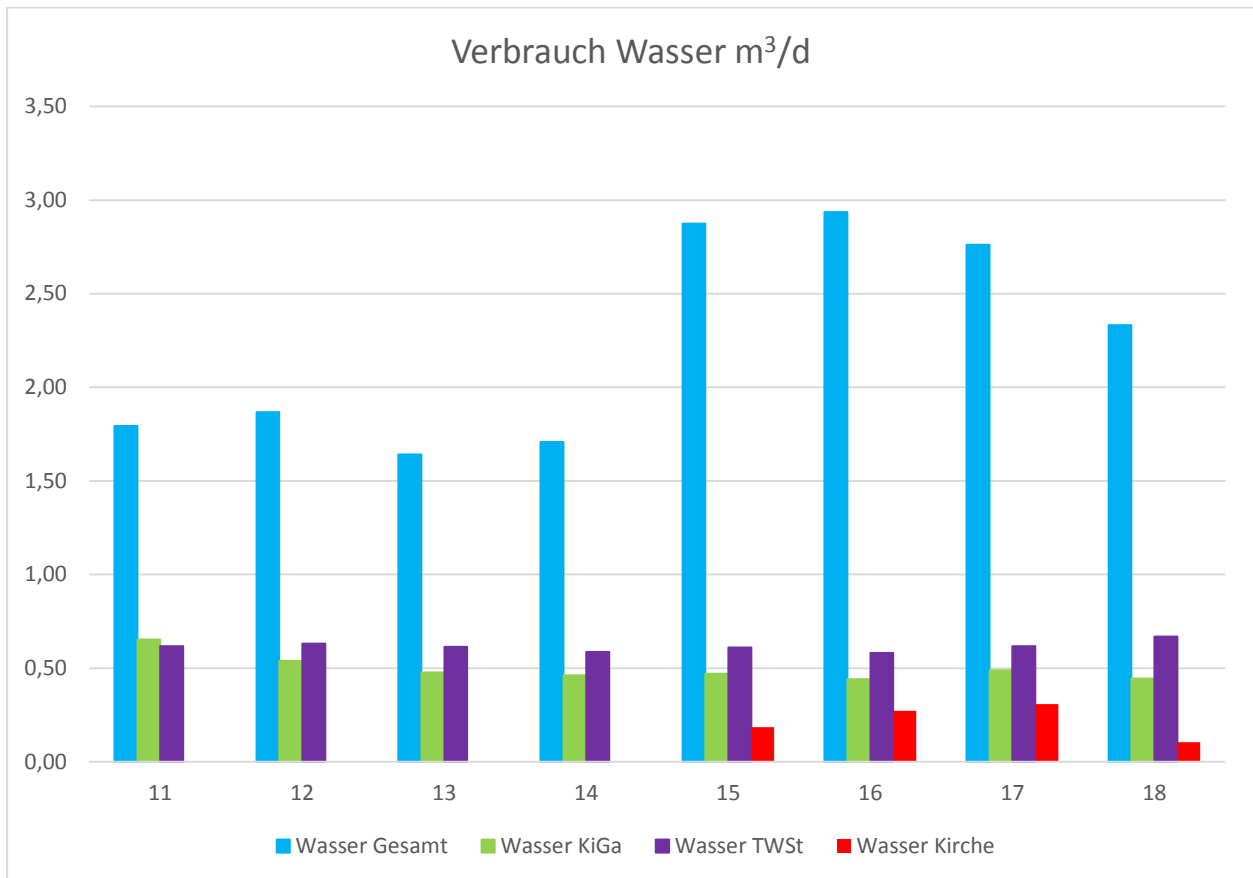
Wasserverbrauchsdaten

Mit Beginn des Jahres 2011 liegen Verbrauchsdaten von Wasser für die Liegenschaften der Pfarre vor. Die Verbrauchsdaten in der Kirche werden seit Juni 2015 aufgezeichnet. Der dargestellte Verbrauchswert ist auf 12 Monate umgerechnet worden.



Wasserbedarf – Verbrauch pro Jahr [m³]

In den Jahren 2015 und 2016 sind sehr hohe Wasserverbrauchsdaten aufgetreten, welche sich überwiegend auf die Nutzung der Wohnung durch Flüchtlinge zurückzuführen ist. Die Bewohner haben keinen sorgsamen Umgang mit Ressourcen gekannt. Mittlerweile hat sich der Jahresverbrauch im HdB mit Wohnung wieder um ca. 150m³ reduziert. Ebenfalls stark reduziert hat sich der Verbrauch in der Kirche, da offenbar dieses Jahr nach den Taufen der Brunnen wieder abgedreht wurde. Einen ein Anstieg hat es demgegenüber in der Tageswerkstätte ereignet.



Wasserbedarf – Verbrauch pro Tag [m³/d]

Die analogen Daten sind als Tagesverbräuche aufgetragen. Man erkennt, dass

Der Kindergartenbetrieb verursacht aktuell einen Wasserbrauch von ca. 450l/Tag. In der Kirche werden weitere 100l/Tag verbraucht. In der Tageswerkstätte ist Wasserverbrauch bei etwa 670l/Tag. Der Rest entfällt überwiegend auf die Wohnungsnutzung.

Der hohe Gesamtverbrauch ist vorwiegend auf den Verbrauch in der Wohnung zurückzuführen (geschätzt 600l/Tag). Der Verbrauch in der Wohnung hat sich mittlerweile etwa auf das Niveau der Tageswerkstätte abgesenkt.